



**КОМИТЕТ ИМУЩЕСТВЕННЫХ ОТНОШЕНИЙ
АДМИНИСТРАЦИИ ПЕРМСКОГО МУНИЦИПАЛЬНОГО РАЙОНА**

РАСПОРЯЖЕНИЕ

09.11.2022

№ 4789

**О внесении изменений в
распоряжение комитета
имущественных отношений
администрации Пермского
муниципального района
от 07.06.2022 № 2344
«Об установлении
публичного сервитута на часть
земельных участков»**

В соответствии с Федеральным законом от 25.10.2001 № 137-ФЗ «О введении в действие Земельного кодекса Российской Федерации», пп. 5.5.3 п. 5.5 разд. 5 Положения о комитете имущественных отношений администрации Пермского муниципального района, утвержденного решением Земского Собрания Пермского муниципального района Пермского края от 22.12.2016 № 178, на основании ходатайства открытого акционерного общества «Межрегиональная распределительная сетевая компания Урала» (ИНН 6671163413, ОГРН 1056604000970) (далее - ОАО «МРСК Урала») от 25.10.2022 № 10803:

1. Внести в распоряжение Комитета имущественных отношений администрации Пермского муниципального района от 07.06.2022 № 2344 «Об установлении публичного сервитута на часть земельных участков» следующее изменение:

1.1. Пункт 1 читать в новой редакции: «1. Установить в интересах ОАО «МРСК Урала» публичный сервитут общей площадью 22272 кв.м. на часть земельных участков:

- с кадастровым номером 59:32:0450001:15, расположенный по адресу: Пермский край, Пермский район, Заболотское с/п, д. Горшки;

- с кадастровым номером 59:32:0450001:20, расположенный по адресу: край Пермский край, Пермский район, Заболотское с/п, д. Горшки, ул. Садовая, 1;

- с кадастровым номером 59:32:0450001:21, расположенный по адресу: край Пермский край, Пермский район, Заболотское с/п, д. Горшки, ул. Школьная, 10;

- с кадастровым номером 59:32:0450001:210, расположенный по адресу: Пермский край, Пермский район, Заболотское с/п, д. Горшки, ул. Школьная, 5-2;

- с кадастровым номером 59:32:3250001:6161, расположенный по адресу: Пермский край, Пермский район, Усть-Качкинское с/п, д. Дворцовая Слудка;

- с кадастровым номером 59:32:3070002:1825, расположенный по адресу: Пермский край, Пермский район, Усть-Качкинское с/п, в 0,01 км севернее д. Дворцовая Слудка;

- с кадастровым номером 59:32:3070002:565, расположенный по адресу: Пермский край, Пермский район, Усть-Качкинское с/п, д. Дворцовая Слудка;

- с кадастровым номером 59:32:3070002:821, расположенный по адресу: Пермский край, Пермский район, Усть-Качкинское с/п, д. Дворцовая Слудка;

- с кадастровым номером 59:32:1950001:1138, расположенный по адресу: Пермский край, Пермский район, Усть-Качкинское с/п, с. Усть-Качка;

- с кадастровым номером 59:32:1950001:1197, расположенный по адресу: Пермский край, Пермский район, Усть-Качкинское с/п, с. Усть-Качка, ул. Краснознаменная, 22;

- с кадастровым номером 59:32:1950001:1209, расположенный по адресу: Пермский край, Пермский район, Усть-Качкинское с/п, с. Усть-Качка, ул. Краснознаменная, 22А;

- с кадастровым номером 59:32:1950001:1221, расположенный по адресу: Пермский край, Пермский район, Усть-Качкинское с/п, с. Усть-Качка, ул. Новая, 13А;

- с кадастровым номером 59:32:1950001:64, расположенный по адресу: Пермский край, Пермский район, Усть-Качкинское с/п, с. Усть-Качка, ул. Краснознаменная, уч. 26а-2;

- с кадастровым номером 59:32:1970001:1, расположенный по адресу: Пермский край, Пермский район, Усть-Качкинское с/п, д. Дворцовая Слудка, ул. Слудская, 19;

- с кадастровым номером 59:32:1970001:149, расположенный по адресу: Пермский край, Пермский район, Усть-Качкинское с/п, д. Дворцовая Слудка, ул. Слудская, 5;

- с кадастровым номером 59:32:1970001:168, расположенный по адресу: Пермский край, Пермский район, Усть-Качкинское с/п, д. Дворцовая Слудка;

- с кадастровым номером 59:32:1970001:169, расположенный по адресу: Пермский край, Пермский район, Усть-Качкинское с/п, д. Дворцовая Слудка, ул. Слудская;

- с кадастровым номером 59:32:1970001:174, расположенный по адресу: Пермский край, Пермский район, Усть-Качкинское с/п, д. Дворцовая Слудка;

- с кадастровым номером 59:32:1970001:176, расположенный по адресу: Пермский край, Пермский район, Усть-Качкинское с/п, д. Дворцовая Слудка;

- с кадастровым номером 59:32:1970001:183, расположенный по адресу: Пермский край, Пермский район, Усть-Качкинское с/п, д. Дворцовая Слудка;

- с кадастровым номером 59:32:0000000:202, расположенный по адресу: Пермский край, р-н Пермский, с.п. Усть-Качкинское, д. Дворцовая Слудка, ул. Камская набережная, з/у 2;

- с кадастровым номером 59:32:0000000:13196, расположенный по адресу: Пермский край, Пермский район, Усть-Качкинское с/п, д. Дворцовая Слудка, примыкающий к земельному участку с кадастровым номером 59:32:1970001:49.;

- с кадастровым номером 59:32:0000000:13526, расположенный по адресу: Пермский край, Пермский район, Усть-Качкинское с/п, д. Дворцовая Слудка, ул. Слудская;

- с кадастровым номером 59:32:0000000:13527, расположенный по адресу: Пермский край, Пермский район, Усть-Качкинское с/п, д. Дворцовая Слудка, ул. Камская набережная;

- с кадастровым номером 59:32:1950001:5257, расположенный по адресу: Пермский край, р-н Пермский, с.п. Усть-Качкинское, с. Усть-Качка;

- с кадастровым номером 59:32:0000000:13023, расположенный по адресу: Пермский край, Пермский район, Усть-Качкинское сельское поселение, севернее д. Дворцовая Слудка;

- с кадастровым номером 59:32:0450001:1155, расположенный по адресу: Пермский край, Пермский р-н., д. Горшки, ул. Школьная;

- с кадастровым номером 59:32:0450001:1165, расположенный по адресу: Пермский край, р-н Пермский, с.п. Заболотское, д. Горшки.

Срок: 49 лет.

Цель: Для размещения объекта электросетевого хозяйства «ВЛ-0,4 кВ ф. 1 от ТП-47309, ВЛ-0,4 кВ ф. 1 от ТП-47183, ВЛ-0,4 кВ ф. 1 от ТП-43469»».

1.2. Приложения к распоряжению № 2344 от 07.06.2022 изложить в новой редакции согласно приложениям к настоящему распоряжению.

2. Признать утратившим силу распоряжение комитета имущественных отношений администрации Пермского муниципального района от 14.09.2022 № 3837 «О внесении изменений в распоряжение комитета имущественных отношений администрации Пермского муниципального района от 07.06.2022 № 2344 «Об установлении публичного сервитута на часть земельных участков».

3. Настоящее распоряжение вступает в силу со дня его подписания.

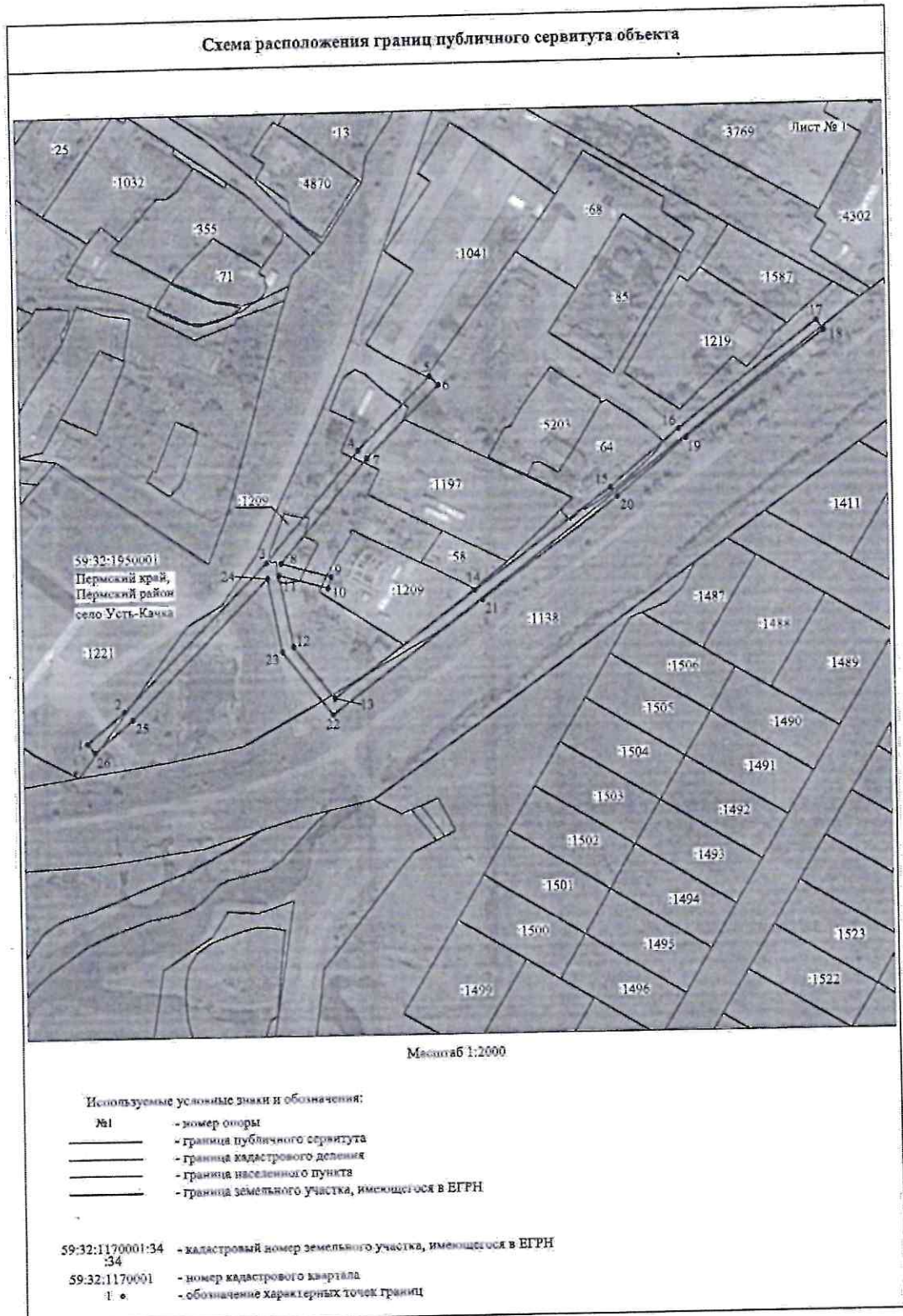
4. Контроль исполнения настоящего распоряжения оставляю за собой.

Председатель комитета

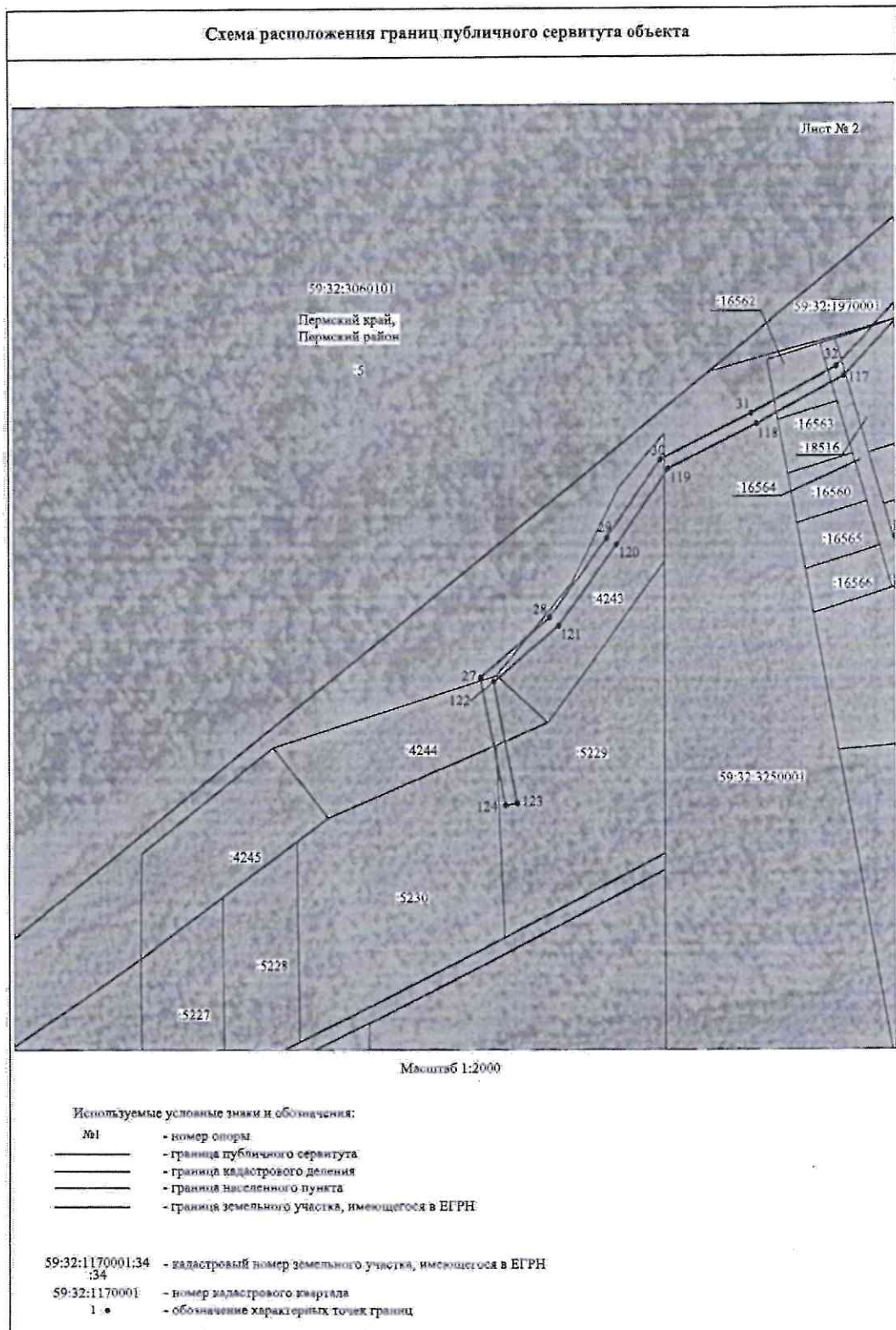


Д.В. Ракицкий

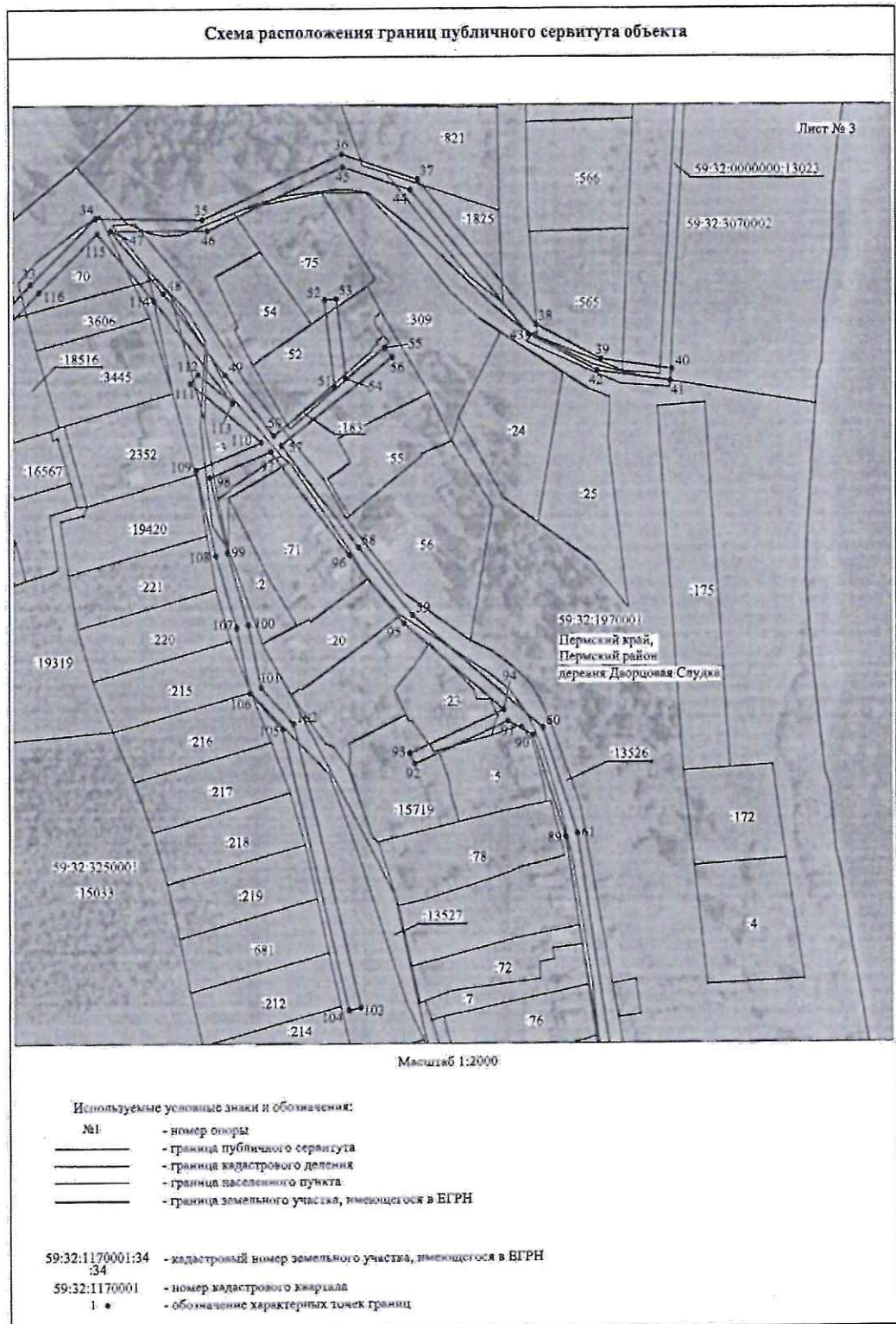
Приложение № 1
к распоряжению
комитета имущественных
отношений администрации
Пермского муниципального района
от 09.11.2022 № 4789



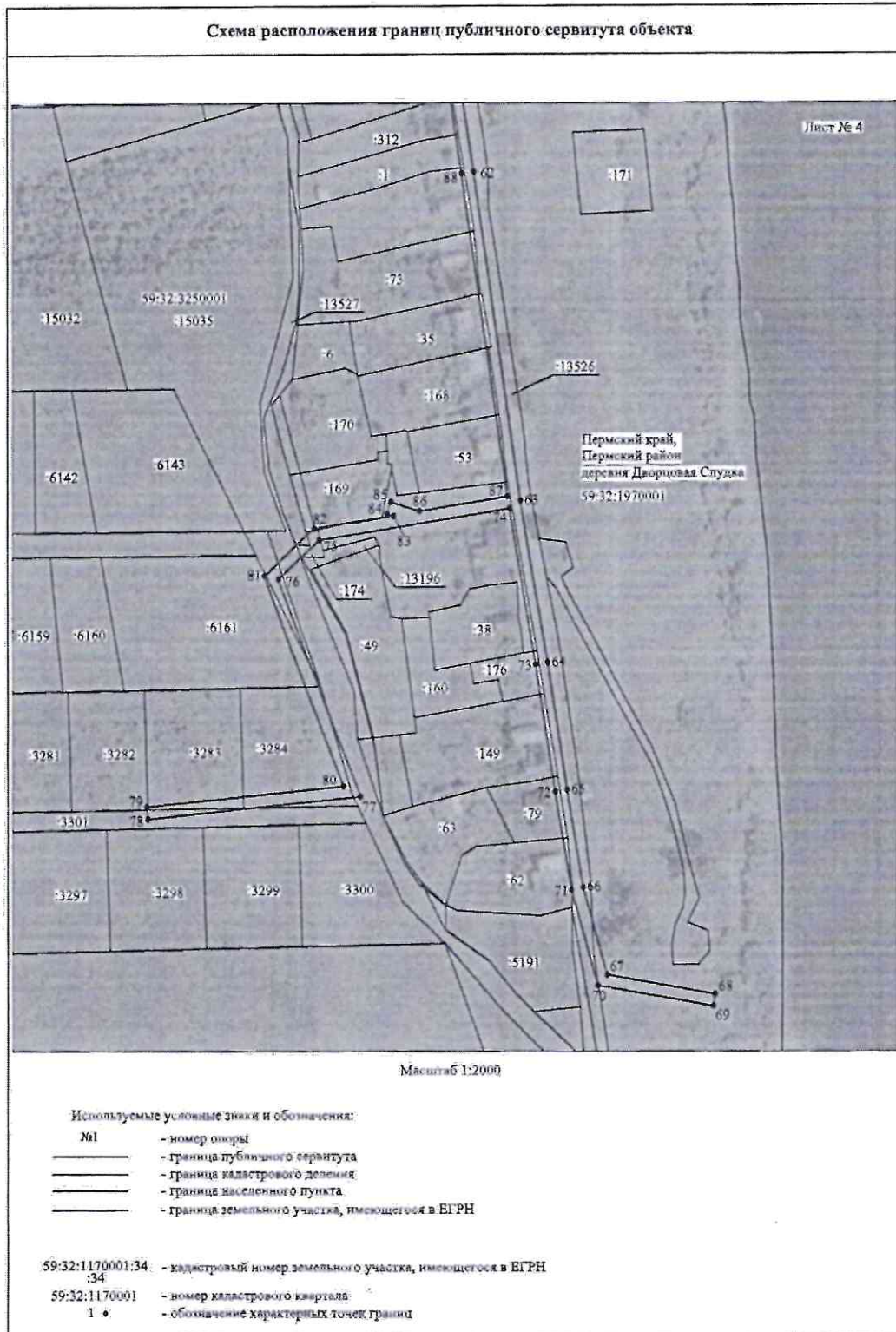
Приложение № 2
к распоряжению
комитета имущественных
отношений администрации
Пермского муниципального района
от 09.11.2022 № 4789



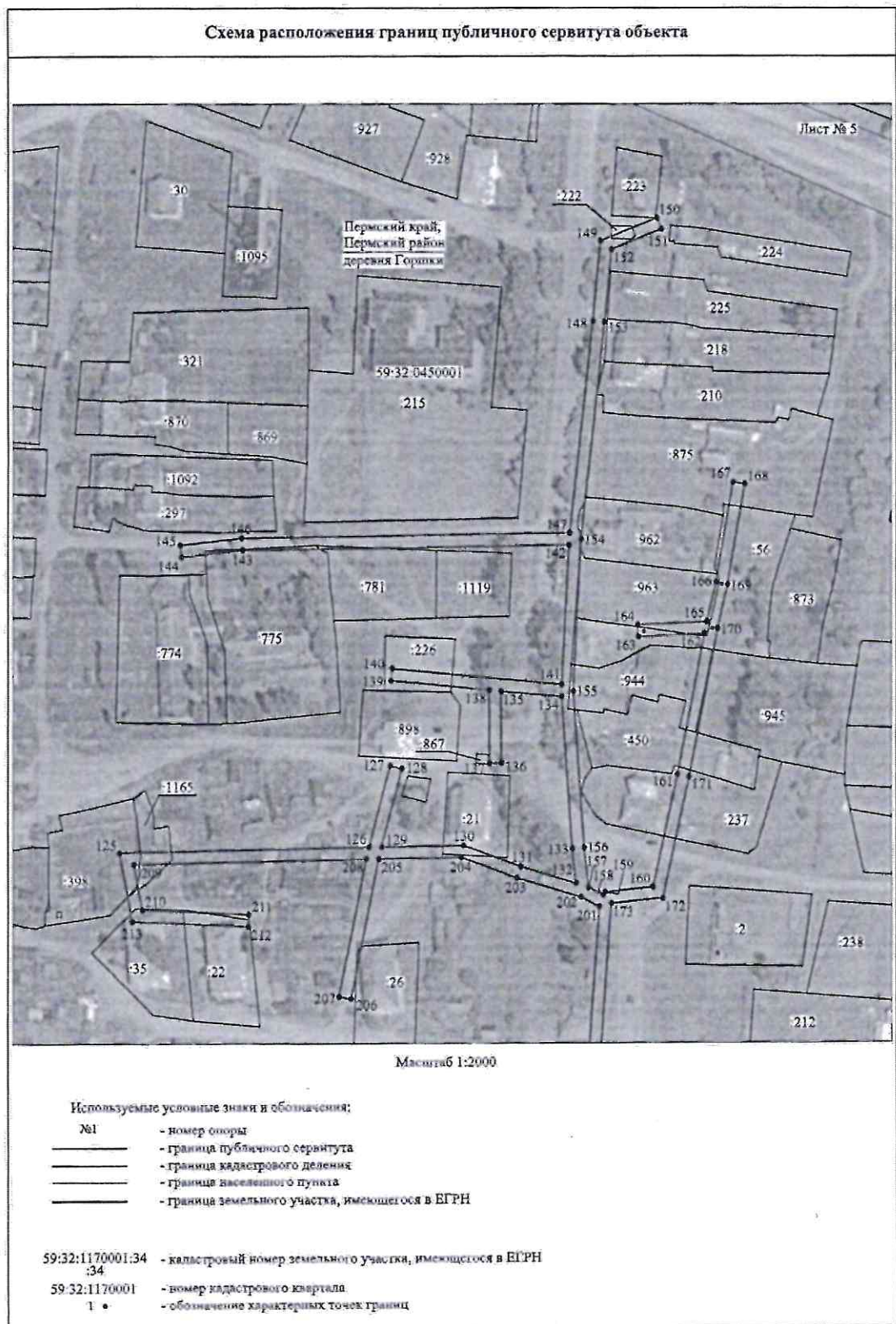
Приложение № 3
к распоряжению
комитета имущественных
отношений администрации
Пермского муниципального района
от 09.11.2022 № 4789



Приложение № 4
к распоряжению
комитета имущественных
отношений администрации
Пермского муниципального района
от 09.11.2022 № 4789



Приложение № 5
к распоряжению
комитета имущественных
отношений администрации
Пермского муниципального района
от 09.11.2022 № 4789



Приложение № 6
к распоряжению
комитета имущественных
отношений администрации
Пермского муниципального района
от 09.11.2022 № 4789



Приложение № 7
к распоряжению
комитета имущественных
отношений администрации
Пермского муниципального района
от 09.11.2022 № 4789

ОПИСАНИЕ МЕСТОПОЛОЖЕНИЯ ГРАНИЦ
Публичный сервитут для размещения объекта электросетевого хозяйства «ВЛ-0,4КВ Ф.1 от ТП-47309, ВЛ-0,4КВ Ф.1 от ТП-47183, ВЛ-0,4КВ Ф.1 от ТП-43469»
(наименование объекта, местоположение границ которого описано (далее - объект))

Раздел 1

Сведения об объекте

Сведения об объекте		
№ п/п	Характеристики объекта	Описание характеристик
1	2	3
1	Местоположение объекта	Пермский край, Пермский район
2	Площадь объекта +/- величина погрешности определения площади (Р+/- Дельта Р)	22272 кв.м ± 30 кв.м
3	Иные характеристики объекта	Публичный сервитут для размещения объекта электросетевого хозяйства «ВЛ-0,4КВ Ф.1 от ТП-47309, ВЛ-0,4КВ Ф.1 от ТП-47183, ВЛ-0,4КВ Ф.1 от ТП-43469» на срок 49 лет

Приложение № 8
к распоряжению
комитета имущественных
отношений администрации
Пермского муниципального района
от 09.11.2022 № 4789

Раздел 2

Сведения о местоположении границ объекта					
1. Система координат <u>МСК-59, зона 2</u>					
2. Сведения о характерных точках границ объекта					
Обозначение характерных точек границ	Координаты, м		Метод определения координат характерной точки	Средняя квадратическая погрешность положения характерной точки (М), м	Описание обозначения точки на местности (при наличии)
	X	Y			
1	2	3	4	5	6
Зона I (1)	-	-	-	-	-
1	516748.23	2198038.73	Метод спутниковых геодезических измерений (определений)	0.10	-
2	516761.76	2198054.56	Метод спутниковых геодезических измерений (определений)	0.10	-
3	516823.74	2198115.96	Метод спутниковых геодезических измерений (определений)	0.10	-
4	516871.11	2198155.26	Метод спутниковых геодезических измерений (определений)	0.10	-
5	516901.61	2198185.55	Метод спутниковых геодезических измерений (определений)	0.10	-
6	516898.09	2198189.10	Метод спутниковых геодезических измерений (определений)	0.10	-
7	516867.72	2198158.96	Метод спутниковых геодезических измерений (определений)	0.10	-
8	516823.50	2198122.25	Метод спутниковых геодезических измерений (определений)	0.10	-
9	516817.52	2198143.27	Метод спутниковых геодезических измерений (определений)	0.10	-
10	516812.70	2198141.90	Метод спутниковых геодезических измерений (определений)	0.10	-
11	516818.57	2198121.30	Метод спутниковых геодезических измерений (определений)	0.10	-
12	516787.93	2198127.12	Метод спутниковых геодезических измерений (определений)	0.10	-
13	516766.09	2198144.22	Метод спутниковых геодезических измерений (определений)	0.10	-
14	516810.80	2198203.06	Метод спутниковых геодезических измерений (определений)	0.10	-
15	516853.52	2198261.13	Метод спутниковых геодезических измерений (определений)	0.10	-
16	516877.74	2198290.56	Метод спутниковых геодезических измерений (определений)	0.10	-
17	516922.15	2198349.12	Метод спутниковых геодезических измерений (определений)	0.10	-
18	516918.17	2198352.13	Метод спутниковых геодезических измерений (определений)	0.10	-
19	516873.81	2198293.65	Метод спутниковых геодезических измерений (определений)	0.10	-
20	516849.56	2198264.20	Метод спутниковых геодезических измерений (определений)	0.10	-
21	516806.82	2198206.07	Метод спутниковых геодезических измерений (определений)	0.10	-
22	516759.14	2198143.32	Метод спутниковых геодезических измерений (определений)	0.10	-
23	516785.82	2198122.43	Метод спутниковых геодезических измерений (определений)	0.10	-
24	516817.15	2198116.50	Метод спутниковых геодезических измерений (определений)	0.10	-
25	516758.12	2198057.98	Метод спутниковых геодезических измерений (определений)	0.10	-

Приложение № 9
к распоряжению
комитета имущественных
отношений администрации
Пермского муниципального района
от 09.11.2022 № 4789

26	516744.43	2198041.98	Метод спутниковых геодезических измерений (определений)	0.10	-
1	516748.23	2198038.73	Метод спутниковых геодезических измерений (определений)	0.10	-
Зона1(2)	-	-	-	-	-
27	515574.15	2204956.13	Метод спутниковых геодезических измерений (определений)	0.10	-
28	515598.71	2204985.19	Метод спутниковых геодезических измерений (определений)	0.10	-
29	515631.38	2205009.23	Метод спутниковых геодезических измерений (определений)	0.10	-
30	515664.07	2205031.83	Метод спутниковых геодезических измерений (определений)	0.10	-
31	515683.15	2205069.75	Метод спутниковых геодезических измерений (определений)	0.10	-
32	515702.49	2205104.75	Метод спутниковых геодезических измерений (определений)	0.10	-
33	515735.33	2205135.78	Метод спутниковых геодезических измерений (определений)	0.10	-
34	515763.00	2205162.80	Метод спутниковых геодезических измерений (определений)	0.10	-
35	515762.53	2205207.79	Метод спутниковых геодезических измерений (определений)	0.10	-
36	515789.75	2205266.31	Метод спутниковых геодезических измерений (определений)	0.10	-
37	515779.14	2205297.60	Метод спутниковых геодезических измерений (определений)	0.10	-
38	515718.16	2205346.53	Метод спутниковых геодезических измерений (определений)	0.10	-
39	515703.82	2205373.69	Метод спутниковых геодезических измерений (определений)	0.10	-
40	515699.65	2205403.79	Метод спутниковых геодезических измерений (определений)	0.10	-
41	515694.71	2205403.11	Метод спутниковых геодезических измерений (определений)	0.10	-
42	515698.98	2205372.15	Метод спутниковых геодезических измерений (определений)	0.10	-
43	515714.23	2205343.28	Метод спутниковых геодезических измерений (определений)	0.10	-
44	515774.87	2205294.61	Метод спутниковых геодезических измерений (определений)	0.10	-
45	515784.37	2205266.61	Метод спутниковых геодезических измерений (определений)	0.10	-
46	515757.97	2205209.87	Метод спутниковых геодезических измерений (определений)	0.10	-
47	515757.95	2205169.20	Метод спутниковых геодезических измерений (определений)	0.10	-
48	515731.32	2205191.29	Метод спутниковых геодезических измерений (определений)	0.10	-
49	515697.33	2205217.38	Метод спутниковых геодезических измерений (определений)	0.10	-
50	515672.26	2205237.87	Метод спутниковых геодезических измерений (определений)	0.10	-
51	515692.13	2205263.23	Метод спутниковых геодезических измерений (определений)	0.10	-
52	515728.48	2205259.06	Метод спутниковых геодезических измерений (определений)	0.10	-
53	515729.06	2205264.03	Метод спутниковых геодезических измерений (определений)	0.10	-
54	515695.79	2205267.85	Метод спутниковых геодезических измерений (определений)	0.10	-
55	515708.65	2205283.98	Метод спутниковых геодезических измерений (определений)	0.10	-
56	515704.74	2205287.10	Метод спутниковых геодезических измерений (определений)	0.10	-
57	515668.34	2205240.96	Метод спутниковых геодезических измерений (определений)	0.10	-

Приложение № 10
к распоряжению
комитета имущественных
отношений администрации
Пермского муниципального района
от 09.11.2022 № 4789

58	515625.91	2205273.12	Метод спутниковых геодезических измерений (определений)	0.10	-
59	515597.65	2205295.40	Метод спутниковых геодезических измерений (определений)	0.10	-
60	515550.75	2205348.97	Метод спутниковых геодезических измерений (определений)	0.10	-
61	515506.27	2205363.40	Метод спутниковых геодезических измерений (определений)	0.10	-
62	515391.97	2205380.86	Метод спутниковых геодезических измерений (определений)	0.10	-
63	515256.38	2205399.95	Метод спутниковых геодезических измерений (определений)	0.10	-
64	515190.00	2205411.23	Метод спутниковых геодезических измерений (определений)	0.10	-
65	515137.07	2205419.25	Метод спутниковых геодезических измерений (определений)	0.10	-
66	515096.98	2205425.92	Метод спутниковых геодезических измерений (определений)	0.10	-
67	515060.97	2205436.05	Метод спутниковых геодезических измерений (определений)	0.10	-
68	515053.04	2205481.20	Метод спутниковых геодезических измерений (определений)	0.10	-
69	515048.09	2205480.38	Метод спутниковых геодезических измерений (определений)	0.10	-
70	515056.59	2205432.07	Метод спутниковых геодезических измерений (определений)	0.10	-
71	515095.88	2205421.04	Метод спутниковых геодезических измерений (определений)	0.10	-
72	515136.31	2205414.31	Метод спутниковых геодезических измерений (определений)	0.10	-
73	515189.19	2205406.28	Метод спутниковых геодезических измерений (определений)	0.10	-
74	515253.18	2205395.44	Метод спутниковых геодезических измерений (определений)	0.10	-
75	515240.32	2205317.54	Метод спутниковых геодезических измерений (определений)	0.10	-
76	515224.28	2205300.61	Метод спутниковых геодезических измерений (определений)	0.10	-
77	515134.35	2205334.42	Метод спутниковых геодезических измерений (определений)	0.10	-
78	515125.18	2205246.03	Метод спутниковых геодезических измерений (определений)	0.10	-
79	515130.15	2205245.52	Метод спутниковых геодезических измерений (определений)	0.10	-
80	515138.62	2205327.47	Метод спутниковых геодезических измерений (определений)	0.10	-
81	515225.60	2205294.76	Метод спутниковых геодезических измерений (определений)	0.10	-
82	515245.10	2205315.30	Метод спутниковых геодезических измерений (определений)	0.10	-
83	515250.36	2205347.88	Метод спутниковых геодезических измерений (определений)	0.10	-
84	515251.16	2205345.33	Метод спутниковых геодезических измерений (определений)	0.10	-
85	515255.93	2205346.83	Метод спутниковых геодезических измерений (определений)	0.10	-
86	515252.17	2205358.68	Метод спутниковых геодезических измерений (определений)	0.10	-
87	515258.13	2205394.67	Метод спутниковых геодезических измерений (определений)	0.10	-
88	515391.24	2205375.92	Метод спутниковых геодезических измерений (определений)	0.10	-
89	515505.10	2205358.53	Метод спутниковых геодезических измерений (определений)	0.10	-
90	515547.64	2205344.73	Метод спутниковых геодезических измерений (определений)	0.10	-
91	515553.59	2205334.48	Метод спутниковых геодезических измерений (определений)	0.10	-

Приложение № 11
к распоряжению
комитета имущественных
отношений администрации
Пермского муниципального района
от 09.11.2022 № 4789

92	515535.64	2205296.11	Метод спутниковых геодезических измерений (определений)	0.10	-
93	515540.16	2205293.98	Метод спутниковых геодезических измерений (определений)	0.10	-
94	515558.29	2205332.72	Метод спутниковых геодезических измерений (определений)	0.10	-
95	515594.19	2205291.76	Метод спутниковых геодезических измерений (определений)	0.10	-
96	515622.82	2205269.19	Метод спутниковых геодезических измерений (определений)	0.10	-
97	515665.74	2205236.63	Метод спутниковых геодезических измерений (определений)	0.10	-
98	515655.21	2205210.88	Метод спутниковых геодезических измерений (определений)	0.10	-
99	515623.74	2205218.16	Метод спутниковых геодезических измерений (определений)	0.10	-
100	515593.55	2205226.80	Метод спутниковых геодезических измерений (определений)	0.10	-
101	515567.61	2205232.28	Метод спутниковых геодезических измерений (определений)	0.10	-
102	515552.55	2205245.99	Метод спутниковых геодезических измерений (определений)	0.10	-
103	515434.78	2205273.61	Метод спутниковых геодезических измерений (определений)	0.10	-
104	515433.63	2205268.75	Метод спутниковых геодезических измерений (определений)	0.10	-
105	515550.15	2205241.41	Метод спутниковых геодезических измерений (определений)	0.10	-
106	515565.24	2205227.65	Метод спутниковых геодезических измерений (определений)	0.10	-
107	515592.35	2205221.95	Метод спутниковых геодезических измерений (определений)	0.10	-
108	515622.49	2205213.32	Метод спутниковых геодезических измерений (определений)	0.10	-
109	515658.23	2205205.06	Метод спутниковых геодезических измерений (определений)	0.10	-
110	515669.50	2205232.61	Метод спутниковых геодезических измерений (определений)	0.10	-
111	515693.70	2205202.59	Метод спутниковых геодезических измерений (определений)	0.10	-
112	515697.61	2205205.73	Метод спутниковых геодезических измерений (определений)	0.10	-
113	515685.83	2205220.34	Метод спутниковых геодезических измерений (определений)	0.10	-
114	515728.20	2205187.38	Метод спутниковых геодезических измерений (определений)	0.10	-
115	515756.75	2205163.69	Метод спутниковых геодезических измерений (определений)	0.10	-
116	515731.87	2205139.39	Метод спутниковых геодезических измерений (определений)	0.10	-
117	515698.49	2205107.84	Метод спутниковых геодезических измерений (определений)	0.10	-
118	515678.73	2205072.09	Метод спутниковых геодезических измерений (определений)	0.10	-
119	515660.16	2205035.23	Метод спутниковых геодезических измерений (определений)	0.10	-
120	515628.46	2205013.29	Метод спутниковых геодезических измерений (определений)	0.10	-
121	515595.28	2204988.87	Метод спутниковых геодезических измерений (определений)	0.10	-
122	515572.23	2204961.59	Метод спутниковых геодезических измерений (определений)	0.10	-
123	515521.63	2204971.34	Метод спутниковых геодезических измерений (определений)	0.10	-
124	515520.69	2204966.44	Метод спутниковых геодезических измерений (определений)	0.10	-
27	515574.15	2204956.13	Метод спутниковых геодезических измерений (определений)	0.10	-

Приложение № 12
к распоряжению
комитета имущественных
отношений администрации
Пермского муниципального района
от 09.11.2022 № 4789

Зона 1(3)	—	—	—	—	—
125	510182.10	2202149.63	Метод спутниковых геодезических измерений (определений)	0.10	—
126	510184.51	2202254.32	Метод спутниковых геодезических измерений (определений)	0.10	—
127	510218.36	2202263.02	Метод спутниковых геодезических измерений (определений)	0.10	—
128	510217.11	2202267.86	Метод спутниковых геодезических измерений (определений)	0.10	—
129	510184.61	2202259.50	Метод спутниковых геодезических измерений (определений)	0.10	—
130	510185.11	2202293.09	Метод спутниковых геодезических измерений (определений)	0.10	—
131	510176.26	2202316.68	Метод спутниковых геодезических измерений (определений)	0.10	—
132	510169.27	2202339.86	Метод спутниковых геодезических измерений (определений)	0.10	—
133	510183.69	2202338.23	Метод спутниковых геодезических измерений (определений)	0.10	—
134	510247.09	2202333.84	Метод спутниковых геодезических измерений (определений)	0.10	—
135	510249.39	2202308.57	Метод спутниковых геодезических измерений (определений)	0.10	—
136	510219.43	2202308.69	Метод спутниковых геодезических измерений (определений)	0.10	—
137	510219.41	2202303.68	Метод спутниковых геодезических измерений (определений)	0.10	—
138	510249.86	2202303.56	Метод спутниковых геодезических измерений (определений)	0.10	—
139	510253.79	2202263.32	Метод спутниковых геодезических измерений (определений)	0.10	—
140	510258.76	2202263.81	Метод спутниковых геодезических измерений (определений)	0.10	—
141	510252.10	2202333.84	Метод спутниковых геодезических измерений (определений)	0.10	—
142	510309.97	2202336.83	Метод спутниковых геодезических измерений (определений)	0.10	—
143	510307.83	2202201.38	Метод спутниковых геодезических измерений (определений)	0.10	—
144	510304.82	2202175.68	Метод спутниковых геодезических измерений (определений)	0.10	—
145	510309.79	2202175.10	Метод спутниковых геодезических измерений (определений)	0.10	—
146	510312.82	2202201.03	Метод спутниковых геодезических измерений (определений)	0.10	—
147	510314.98	2202337.21	Метод спутниковых геодезических измерений (определений)	0.10	—
148	510403.09	2202346.94	Метод спутниковых геодезических измерений (определений)	0.10	—
149	510436.30	2202350.05	Метод спутниковых геодезических измерений (определений)	0.10	—
150	510445.96	2202374.10	Метод спутниковых геодезических измерений (определений)	0.10	—
151	510441.33	2202375.97	Метод спутниковых геодезических измерений (определений)	0.10	—
152	510432.79	2202354.73	Метод спутниковых геодезических измерений (определений)	0.10	—
153	510402.59	2202351.90	Метод спутниковых геодезических измерений (определений)	0.10	—
154	510312.34	2202341.94	Метод спутниковых геодезических измерений (определений)	0.10	—
155	510249.39	2202338.70	Метод спутниковых геодезических измерений (определений)	0.10	—
156	510184.16	2202343.22	Метод спутниковых геодезических измерений (определений)	0.10	—
157	510167.44	2202345.09	Метод спутниковых геодезических измерений (определений)	0.10	—

Приложение № 13
к распоряжению
комитета имущественных
отношений администрации
Пермского муниципального района
от 09.11.2022 № 4789

158	510164.31	2202351.23	Метод спутниковых геодезических измерений (определений)	0.10	-
159	510165.56	2202351.98	Метод спутниковых геодезических измерений (определений)	0.10	-
160	510167.65	2202372.44	Метод спутниковых геодезических измерений (определений)	0.10	-
161	510214.61	2202382.63	Метод спутниковых геодезических измерений (определений)	0.10	-
162	510273.09	2202393.97	Метод спутниковых геодезических измерений (определений)	0.10	-
163	510271.84	2202366.17	Метод спутниковых геодезических измерений (определений)	0.10	-
164	510276.84	2202365.95	Метод спутниковых геодезических измерений (определений)	0.10	-
165	510278.13	2202395.02	Метод спутниковых геодезических измерений (определений)	0.10	-
166	510294.39	2202398.79	Метод спутниковых геодезических измерений (определений)	0.10	-
167	510336.04	2202406.03	Метод спутниковых геодезических измерений (определений)	0.10	-
168	510335.18	2202410.95	Метод спутниковых геодезических измерений (определений)	0.10	-
169	510293.40	2202403.69	Метод спутниковых геодезических измерений (определений)	0.10	-
170	510275.24	2202399.48	Метод спутниковых геодезических измерений (определений)	0.10	-
171	510213.59	2202387.53	Метод спутниковых геодезических измерений (определений)	0.10	-
172	510163.04	2202376.57	Метод спутниковых геодезических измерений (определений)	0.10	-
173	510160.86	2202354.57	Метод спутниковых геодезических измерений (определений)	0.10	-
174	510069.81	2202348.04	Метод спутниковых геодезических измерений (определений)	0.10	-
175	510016.14	2202347.60	Метод спутниковых геодезических измерений (определений)	0.10	-
176	509973.13	2202341.77	Метод спутниковых геодезических измерений (определений)	0.10	-
177	509929.71	2202338.23	Метод спутниковых геодезических измерений (определений)	0.10	-
178	509937.41	2202354.36	Метод спутниковых геодезических измерений (определений)	0.10	-
179	509887.86	2202353.04	Метод спутниковых геодезических измерений (определений)	0.10	-
180	509887.99	2202348.05	Метод спутниковых геодезических измерений (определений)	0.10	-
181	509929.37	2202349.13	Метод спутниковых геодезических измерений (определений)	0.10	-
182	509921.46	2202332.54	Метод спутниковых геодезических измерений (определений)	0.10	-
183	509973.68	2202336.81	Метод спутниковых геодезических измерений (определений)	0.10	-
184	510016.50	2202342.61	Метод спутниковых геодезических измерений (определений)	0.10	-
185	510067.16	2202343.00	Метод спутниковых геодезических измерений (определений)	0.10	-
186	510065.65	2202313.08	Метод спутниковых геодезических измерений (определений)	0.10	-
187	510067.64	2202273.56	Метод спутниковых геодезических измерений (определений)	0.10	-
188	510070.22	2202244.13	Метод спутниковых геодезических измерений (определений)	0.10	-
189	510029.69	2202242.79	Метод спутниковых геодезических измерений (определений)	0.10	-
190	510030.02	2202263.03	Метод спутниковых геодезических измерений (определений)	0.10	-
191	509917.46	2202260.07	Метод спутниковых геодезических измерений (определений)	0.10	-

Приложение № 14
к распоряжению
комитета имущественных
отношений администрации
Пермского муниципального района
от 09.11.2022 № 4789

192	509904.24	2202256.94	Метод спутниковых геодезических измерений (определений)	0.10	-
193	509905.38	2202252.09	Метод спутниковых геодезических измерений (определений)	0.10	-
194	509918.11	2202255.08	Метод спутниковых геодезических измерений (определений)	0.10	-
195	510024.95	2202257.92	Метод спутниковых геодезических измерений (определений)	0.10	-
196	510024.62	2202237.63	Метод спутниковых геодезических измерений (определений)	0.10	-
197	510075.65	2202239.31	Метод спутниковых геодезических измерений (определений)	0.10	-
198	510072.64	2202273.90	Метод спутниковых геодезических измерений (определений)	0.10	-
199	510070.65	2202313.08	Метод спутниковых геодезических измерений (определений)	0.10	-
200	510072.16	2202343.20	Метод спутниковых геодезических измерений (определений)	0.10	-
201	510159.55	2202349.57	Метод спутниковых геодезических измерений (определений)	0.10	-
202	510163.50	2202341.84	Метод спутниковых геодезических измерений (определений)	0.10	-
203	510171.53	2202315.05	Метод спутниковых геодезических измерений (определений)	0.10	-
204	510180.11	2202292.19	Метод спутниковых геодезических измерений (определений)	0.10	-
205	510179.59	2202258.31	Метод спутниковых геодезических измерений (определений)	0.10	-
206	510121.40	2202246.71	Метод спутниковых геодезических измерений (определений)	0.10	-
207	510122.36	2202241.81	Метод спутниковых геодезических измерений (определений)	0.10	-
208	510179.49	2202253.18	Метод спутниковых геодезических измерений (определений)	0.10	-
209	510177.26	2202155.61	Метод спутниковых геодезических измерений (определений)	0.10	-
210	510158.32	2202159.08	Метод спутниковых геодезических измерений (определений)	0.10	-
211	510156.49	2202203.90	Метод спутниковых геодезических измерений (определений)	0.10	-
212	510151.50	2202203.70	Метод спутниковых геодезических измерений (определений)	0.10	-
213	510153.48	2202154.88	Метод спутниковых геодезических измерений (определений)	0.10	-
125	510182.10	2202149.63	Метод спутниковых геодезических измерений (определений)	0.10	-

3. Сведения о характерных точках части (частей) границы объекта

Обозначение характерных точек части границы	Координаты, м		Метод определения координат характерной точки	Средняя квадратическая погрешность положения характерной точки (M), м	Описание обозначения точки на местности (при наличии)
	X	Y			
1	2	3	4	5	6
-	-	-	-	-	-